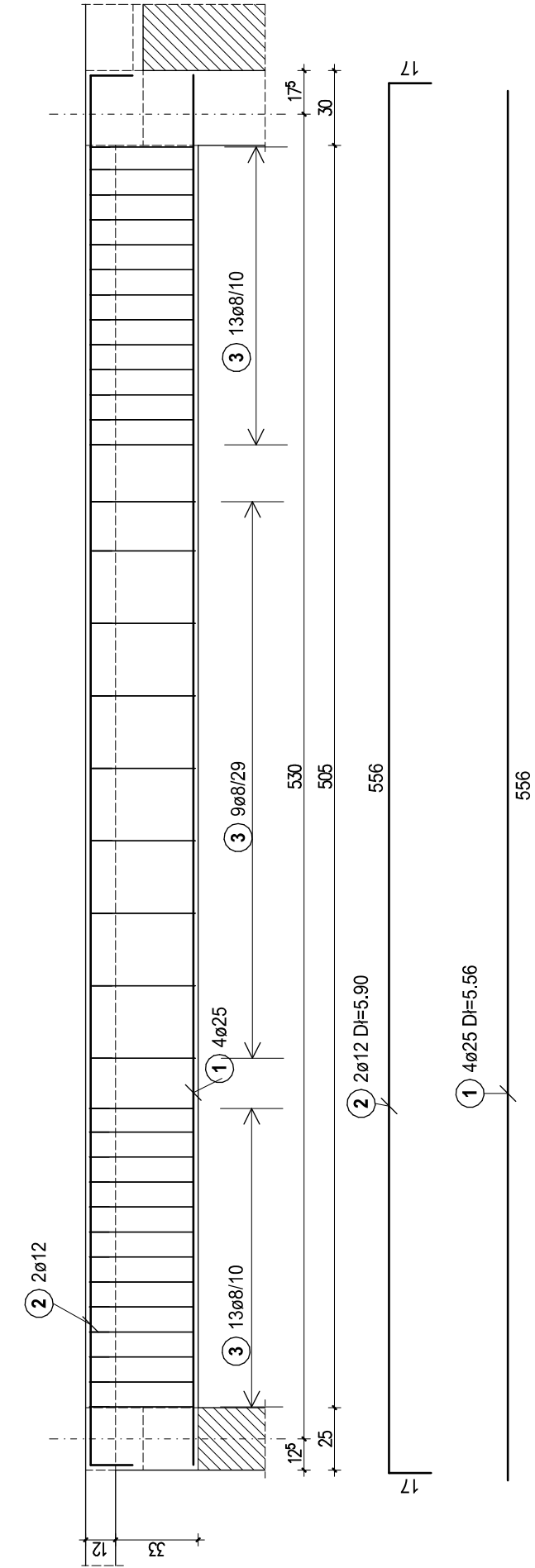
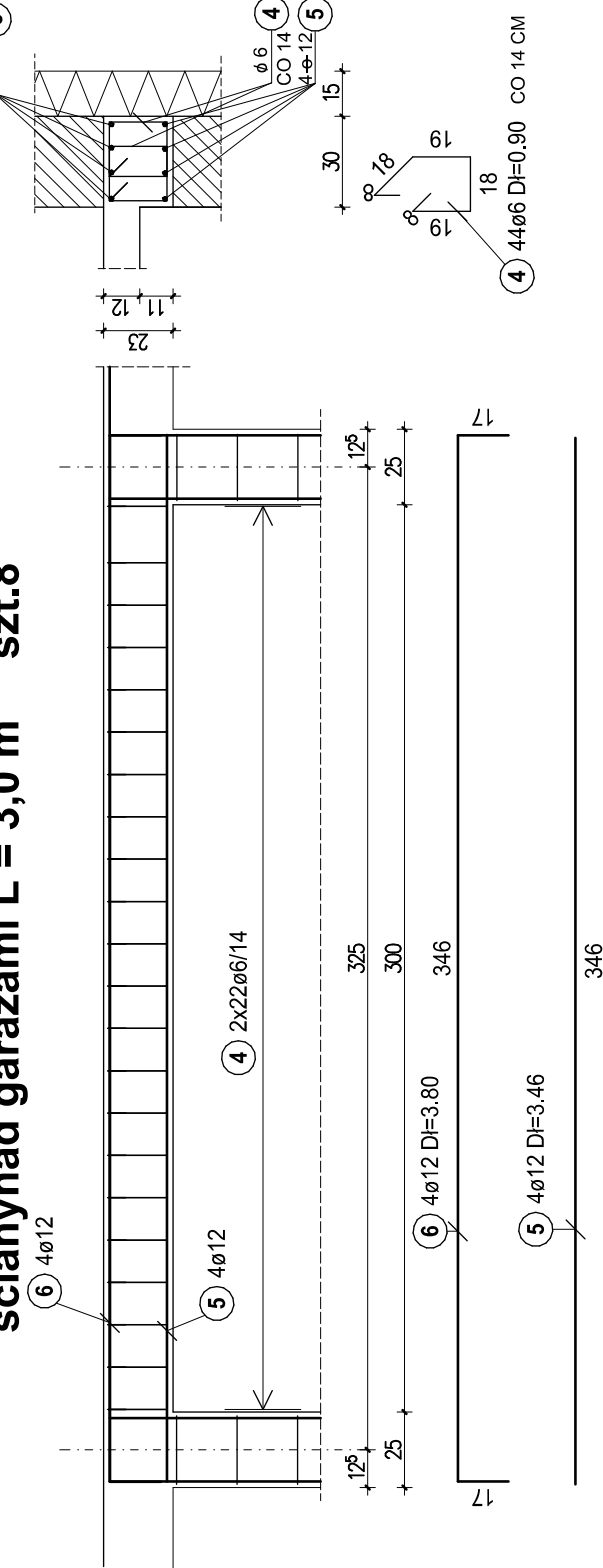


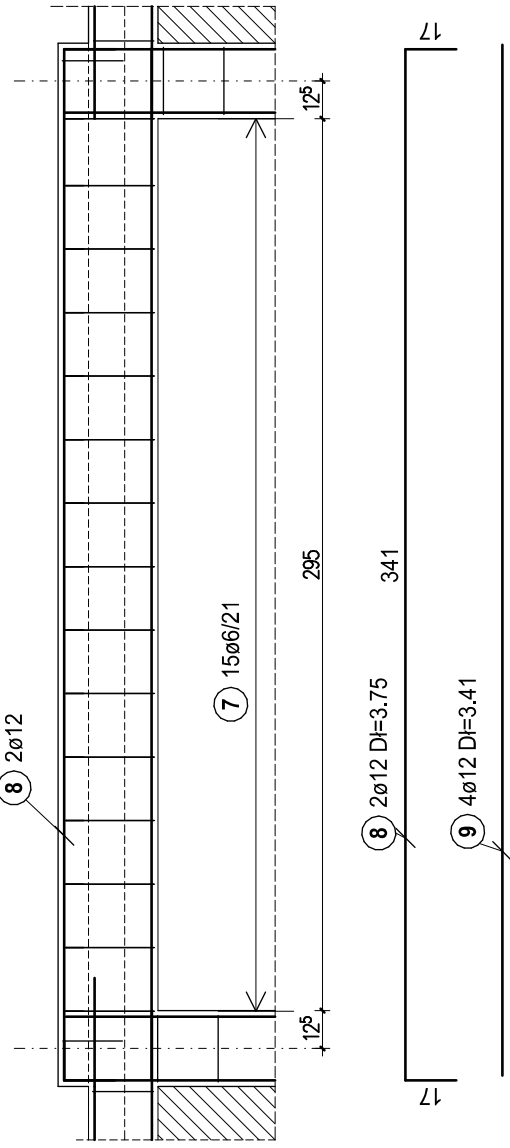
Poz. 5.1 Podciąg obciążony stropami L = 5,05 m szt.8



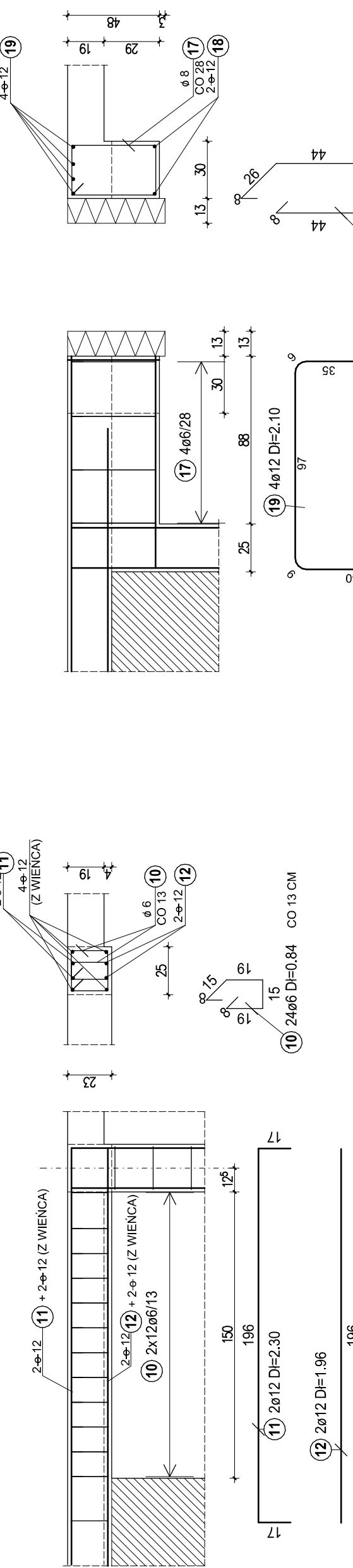
Poz. 5.2 Belka pod ściany zewnętrzne w obrębie cofnięcia ścianynad garażami L = 3,0 m szt.8



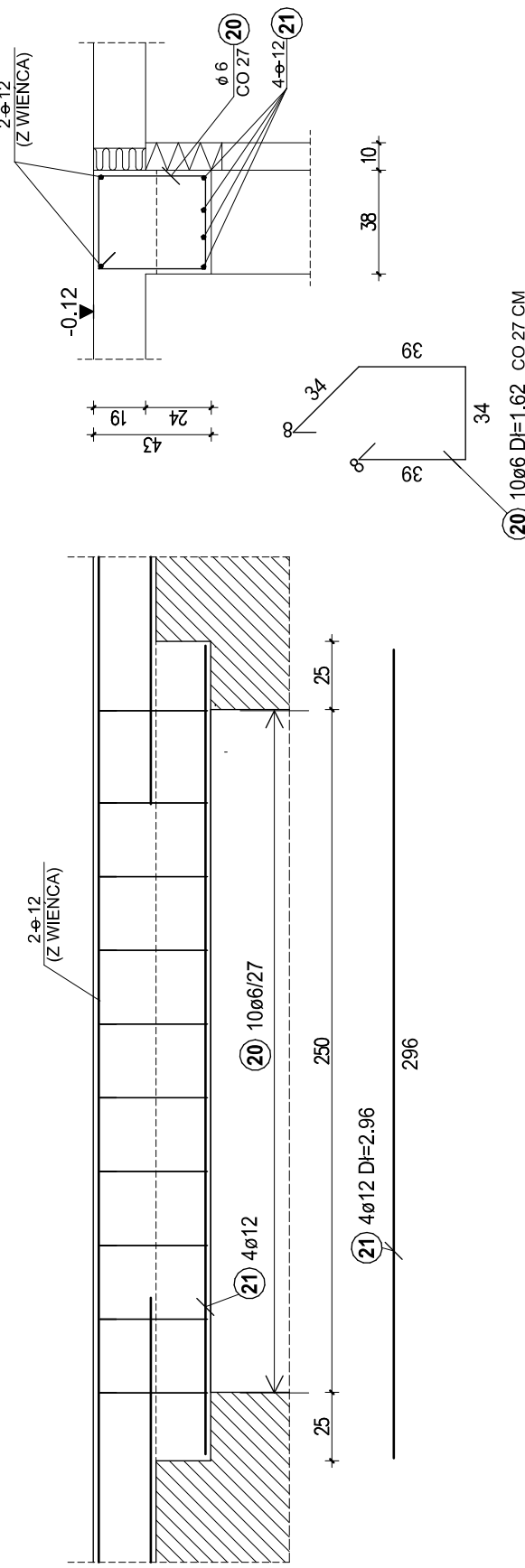
Poz. 5.3 Belka obciążona stropem poz.4.9 i schodami poz.6.3, poz.6.4 L = 2,95 m szt.4



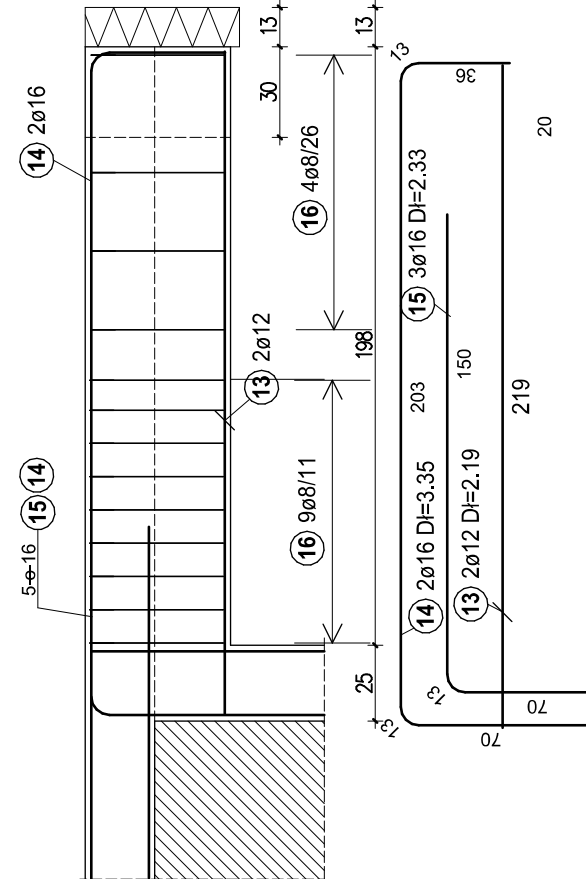
Poz. 5.4 Belka obciążona obustronnie stropami L = 1,50 m szt.8 Poz. 5.6 Wspornikowe nadproże L = 0,88 m szt.12



Poz. 5.7 Nadproże nad bramą garażową obciążone balkonem L = 2,50 m szt.6



Poz. 5.5 Wspornikowe nadproże L = 1,98 m szt.12



STAL KLASY A-IIIN GAT. RB500W
STAL KLASY A-0 GAT. St0S-b
BETON KLASY C25/30 (B30)

ZESTAWIENIE STALI DLA POZ.5.1				ZESTAWIENIE STALI DLA POZ.5.2			
Stal A-0				Stal A-0			
Nr pręta	Sztuk	Średnica	Długość	Nr pręta	Sztuk	Średnica	Długość
3	35	8	1.46	4	44	6	0.90
Średnica	8	Długość całkowita	Ciężar	Średnica	6	Długość całkowita	Ciężar
		51.10	20.18			39.60	8.79
Ciężar sumaryczny			20.18	Ciężar sumaryczny			8.79
WYKONAĆ x 8				WYKONAĆ x 8			
Stal A-IIIN				Stal A-III 34GS			
Nr pręta	Sztuk	Średnica	Długość	Nr pręta	Sztuk	Średnica	Długość
1	4	25	5.56	5	4	12	3.46
2	2	12	5.90	6	4	12	3.80
Średnica	12	Długość całkowita	Ciężar	Średnica	12	Długość całkowita	Ciężar
	25	11.80	10.48			29.04	25.79
		22.24	85.62				
Ciężar sumaryczny			96.10	Ciężar sumaryczny			25.79

ZESTAWIENIE STALI DLA POZ.5.3				ZESTAWIENIE STALI DLA POZ.5.5					
Stal A-0	Nr pręta	Sztuk	Średnica	Długość	Stal A-0	Nr pręta	Sztuk	Średnica	Długość
	7	15	6	1.16		16	13	8	1.62
Średnica	6	Długość całkowita	17.40	Ciężar	Średnica	8	Długość całkowita	21.06	Ciężar
				3.86					8.32
Ciężar sumaryczny				3.86	Ciężar sumaryczny				8.32
Stal A-IIIN					Stal A-III 34GS				
Nr pręta	Sztuk	Średnica	Długość		Nr pręta	Sztuk	Średnica	Długość	
8	2	12	3.75		13	2	12	2.19	
9	4	12	3.41		14	2	16	3.35	
Średnica	Długość całkowita	Ciężar			15	3	16	2.33	
					Średnica	Długość całkowita	Ciężar		

OBIEKT:	BUDOWA DWÓCH BUDYNKÓW MIESZKALNYCH WIELODZINIANYCH A I B WRAZ Z NIEZBEDNĄ INFRASTRUKTURĄ I PARKINGIEM		
ADRES:	LUBLINIEC, ul. plk. WACŁAWA WILNIEWCZYCA dz. nr ewid. 1561/51, obr. 0002 - Lubliniec		
FAZA:	PROJEKT TECHNICZNY		
TEMAT:	TOM IIIa - PROJEKT KONSTRUKCJI - BUDYNEK A		
NAZWA RYS:	BELKI PODCIĄGI STROPU NAD PIWNICĄ, PARTEREM, PIERWSZYM I DRUGIM PIĘTREM		
PROJEKTOWAŁ:	inż. Eugeniusz DUDEK	POPR.	GT-III63651/16/77
SPRAWDZIŁ:	inż. Cezary MARKOWSKI	RE-OPRAWIŁ:	UAN-VIII-7342/262/93
SPRAWDZIŁ:	inż. Cezary MARKOWSKI	konstr. - budowlana	NR RYS.
DATA OPRAC.:	07.2023	SKALA:	1:25
			Wyd.:0